



COMUNE DI SANTA MARIA A MONTE

PROGETTO DI FATTIBILITÀ TECNICA ED ECONOMICA - DEFINITIVO - ESECUTIVO
REALIZZAZIONE DI PERCORSO PEDONALE E MESSA IN SICUREZZA DELLE BANCHINE VIA DELLA
REPUBBLICA - LOC. MONTECALVOLI

UBICAZIONE

VIA DELLA REPUBBLICA
DA INCROCIO VIA LUNGOMONTE A INCROCIO VIA DEL CIMITERO
LOC. MONTECALVOLI
COMUNE DI SANTA MARIA A MONTE

COMMITTENTE

COMUNE SANTA MARIA A MONTE
PIAZZA DELLA VITTORIA, 47 - 56020 SANTA MARIA A
MONTE (PI)

PROGETTISTA

ING. ALESSIO POPPITI
VIA S. D'ACQUISTO, 12 - 56025 PONTEDERA (PI)
a.poppiti@360progettazione.it - www.360progettazione.it
360PROGETTAZIONE

■ ARCHITETTONICO
□ IMPIANTI
□ ANTINCENDIO

□ STRUTTURALE
□ ACUSTICO
□ SICUREZZA

OGGETTO
Stato di progetto
Segnaletica stradale

TAV. N°

06

REVISIONI

-

SCALA

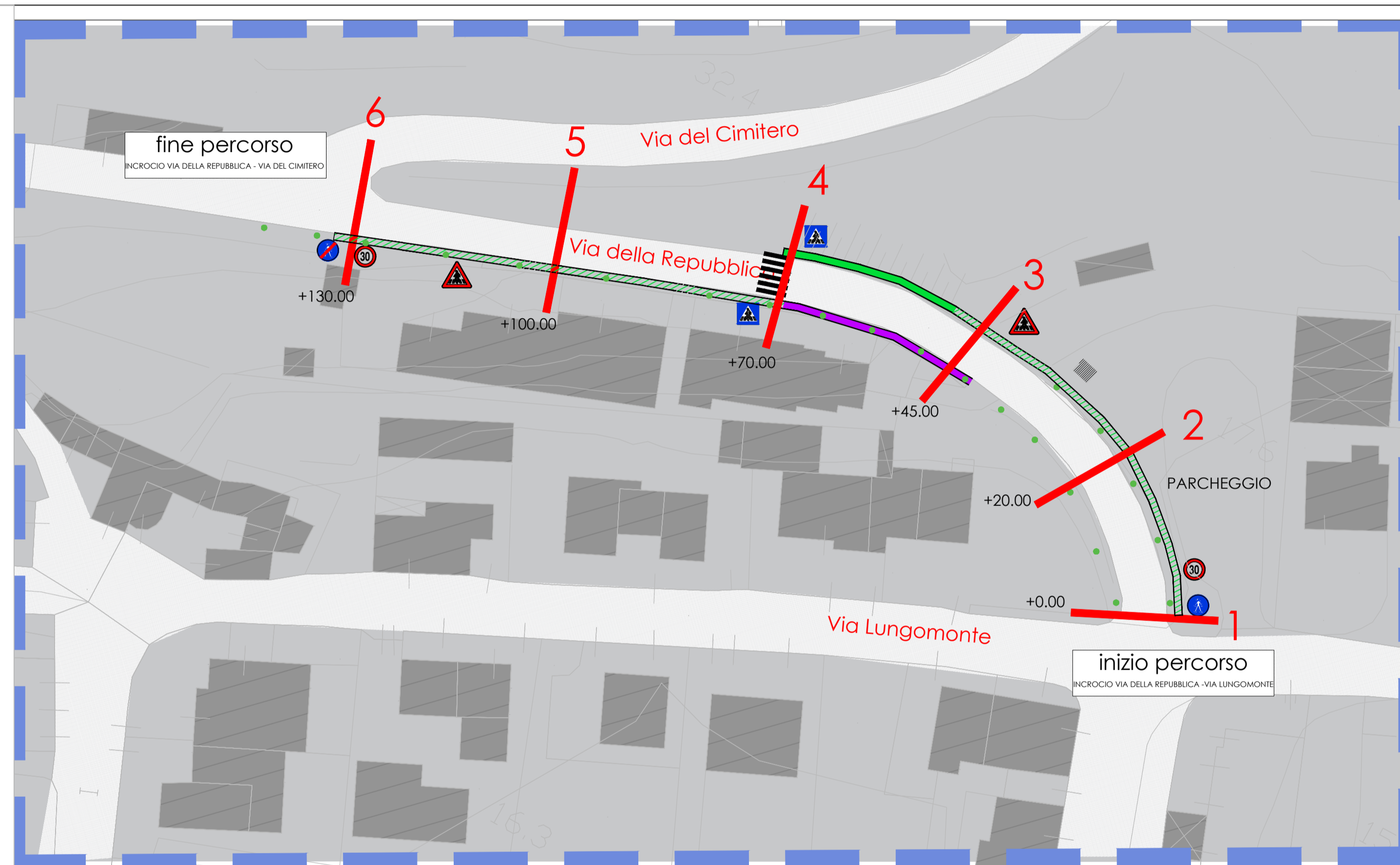
1:500

DATA

17/04/2019

2019_09 - Progetto esecutivo Percorso Pedonale e messa in sicurezza via della Repubblica - S. Maria a Monte/PROGETTO ESECUTIVO/Tov_006.dwg

OGNI DIRITTO DI RIPRODUZIONE ED UTILIZZO È RISERVATO AL PROGETTISTA



LEGENDA:

- limite di 30Km/h
- fine percorso pedonale
- inizio percorso pedonale
- attenzione attraversamento pedoni
- attraversamento pedoni